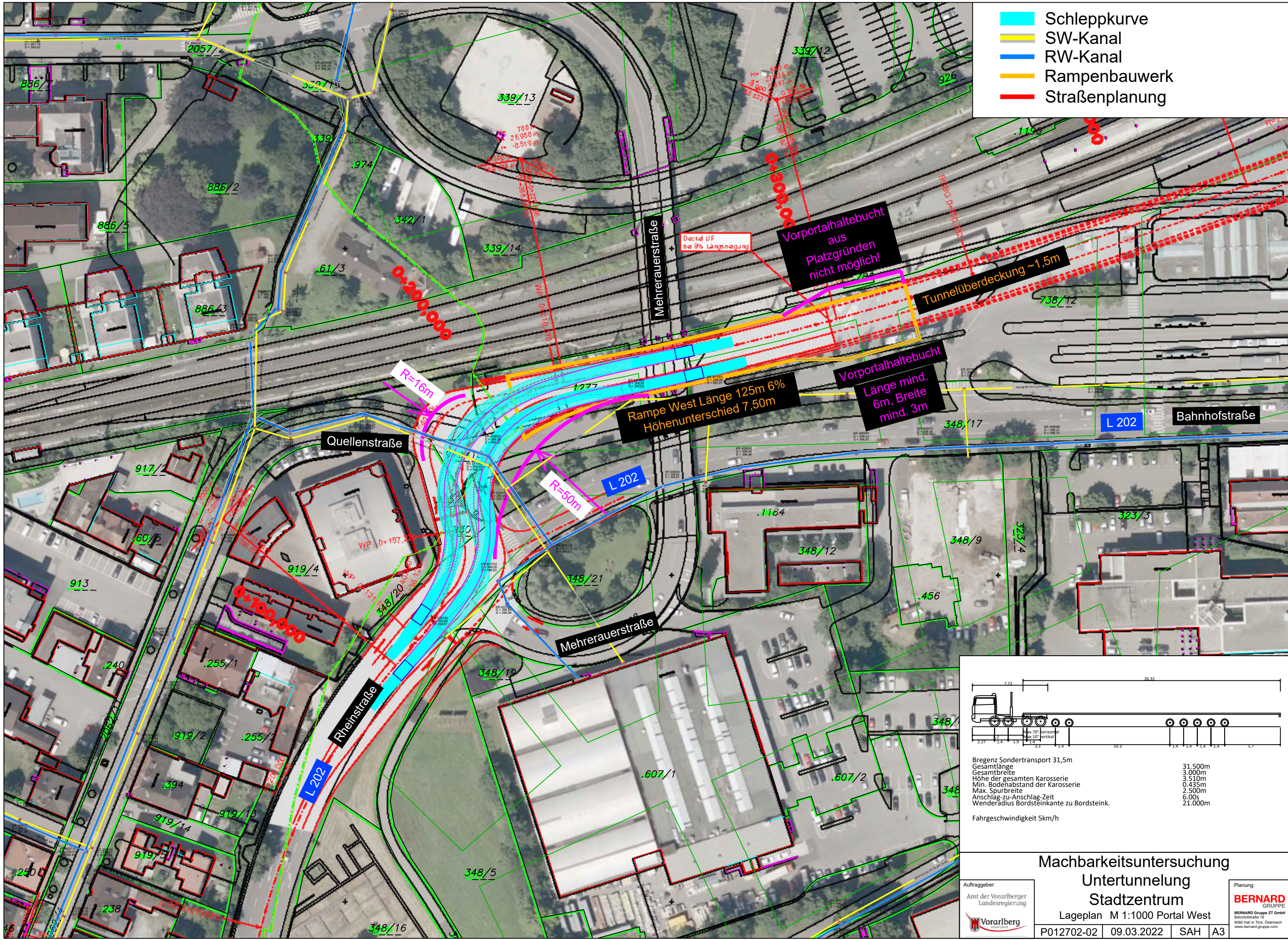


- Schleppkurve
- SW-Kanal
- RW-Kanal
- Rampenbauwerk
- Straßenplanung



Bregenz Sondertransport 31,5m
 Gesamtlänge 31.500m
 Höhe der gesamten Karosserie 3.000m
 Min. Bodenabstand der Karosserie 0.435m
 Max. Spurbreite 2.500m
 Anschlag-zu-Anschlag-Zeit 6.00s
 Wenderadius Bordsteinkante zu Bordsteink. 21.000m

Fahrgeschwindigkeit 5km/h