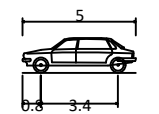
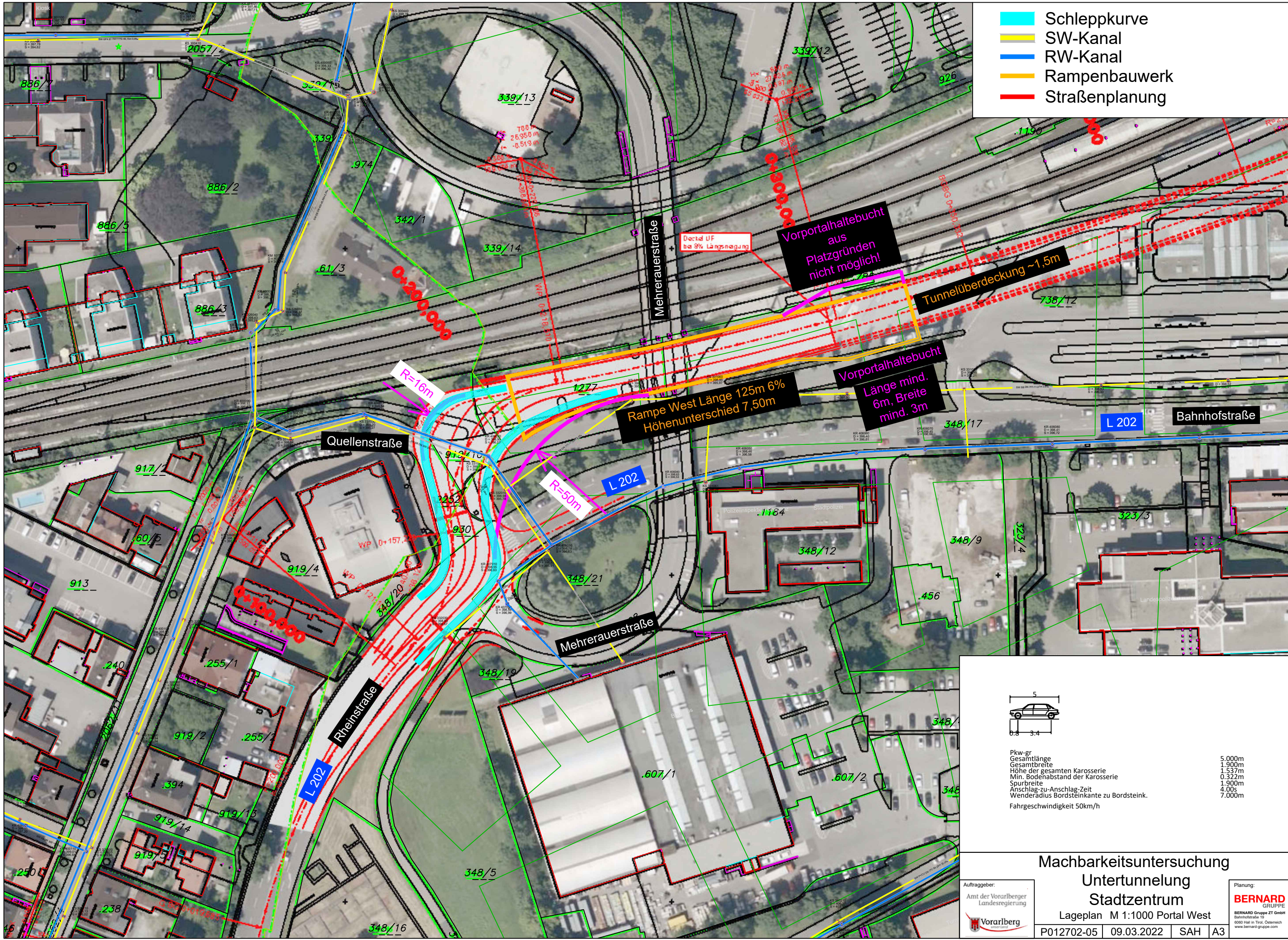


- Schleppkurve
- SW-Kanal
- RW-Kanal
- Rampenbauwerk
- Straßenplanung



Pkw-gr 5.000m
 Gesamtlänge 1.900m
 Gesamtbreite 1.537m
 Höhe der gesamten Karosserie 0.372m
 Min. Bodenabstand der Karosserie 1.900m
 Spurbreite 4.00s
 Anschlag-zu-Anschlag-Zeit 7.000m
 Wenderadius Bordsteinkante zu Bordsteink.
 Fahrgeschwindigkeit 50km/h

Machbarkeitsuntersuchung Untertunnelung Stadtzentrum

Auftraggeber:
Amt der Vorarlberger
Landesregierung



Lageplan M 1:1000 Portal West

Planung:
BERNARD
GRUPPE

BERNARD Gruppe ZT GmbH
Bahnhofstraße 19
6060 Hall in Tirol, Österreich
www.bernard-gruppe.com