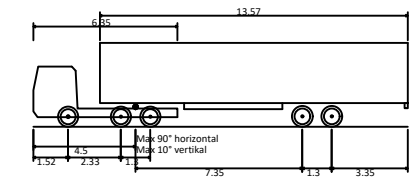
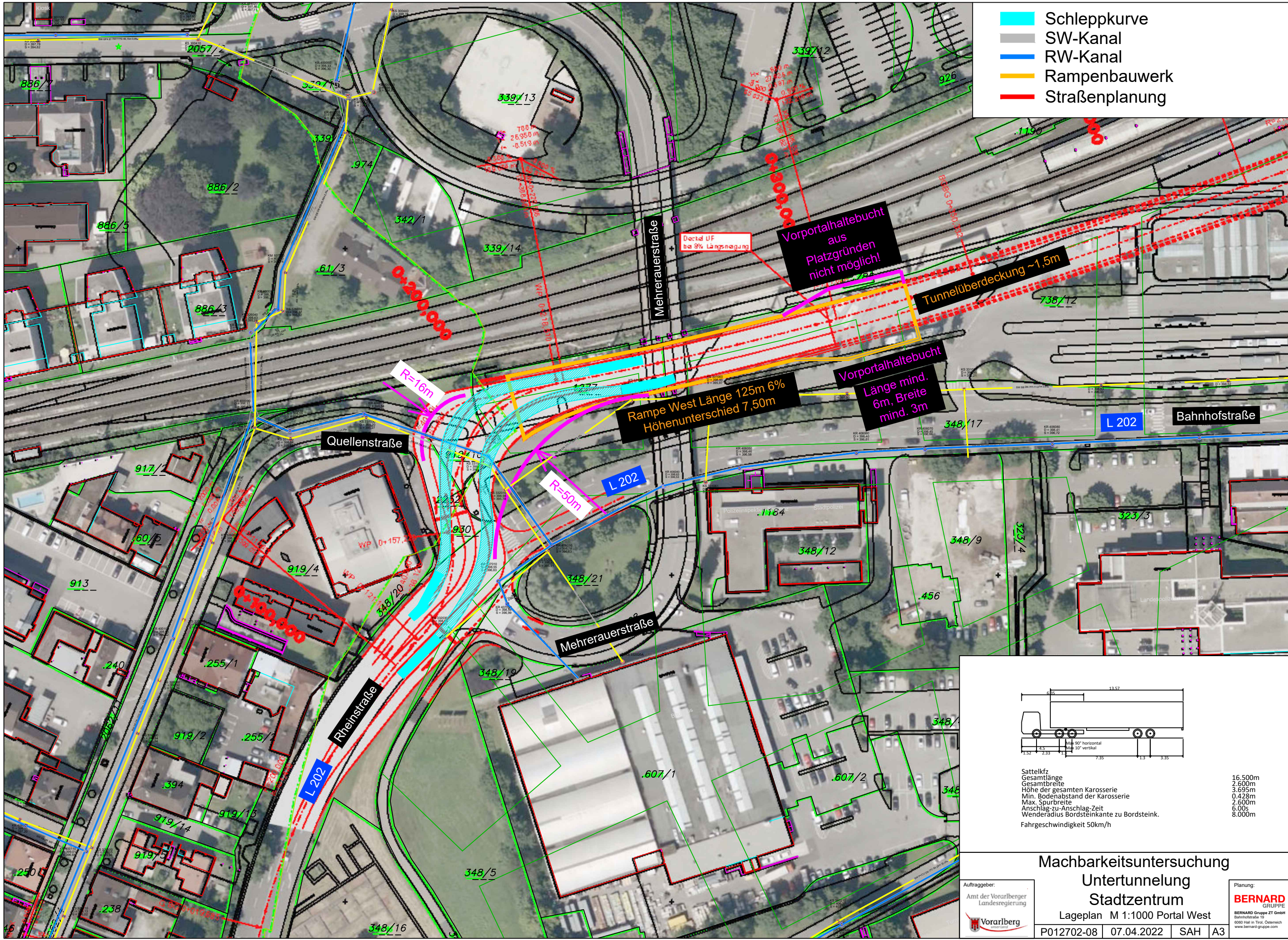


- Schleppkurve
- SW-Kanal
- RW-Kanal
- Rampenbauwerk
- Straßenplanung



Sattelkfrz
 Gesamtlänge 16.500m
 Gesamtbreite 2.600m
 Höhe der gesamten Karosserie 3.695m
 Min. Bodenabstand der Karosserie 0.428m
 Max. Spurbreite 2.600m
 Anschlag-zu-Anschlag-Zeit 6.00s
 Wenderadius Bordsteinkante zu Bordsteink. 8.000m
 Fahrgeschwindigkeit 50km/h

**Machbarkeitsuntersuchung
 Untertunnelung
 Stadtzentrum**

Auftraggeber:
 Amt der Vorarlberger
 Landesregierung


Planung:
BERNARD
 GRUPPE
 BERNARD Gruppe ZT GmbH
 Bahnhofstraße 19
 6060 Hall in Tirol, Österreich
 www.bernard-gruppe.com

Lageplan M 1:1000 Portal West
 P012702-08 | 07.04.2022 | SAH | A3