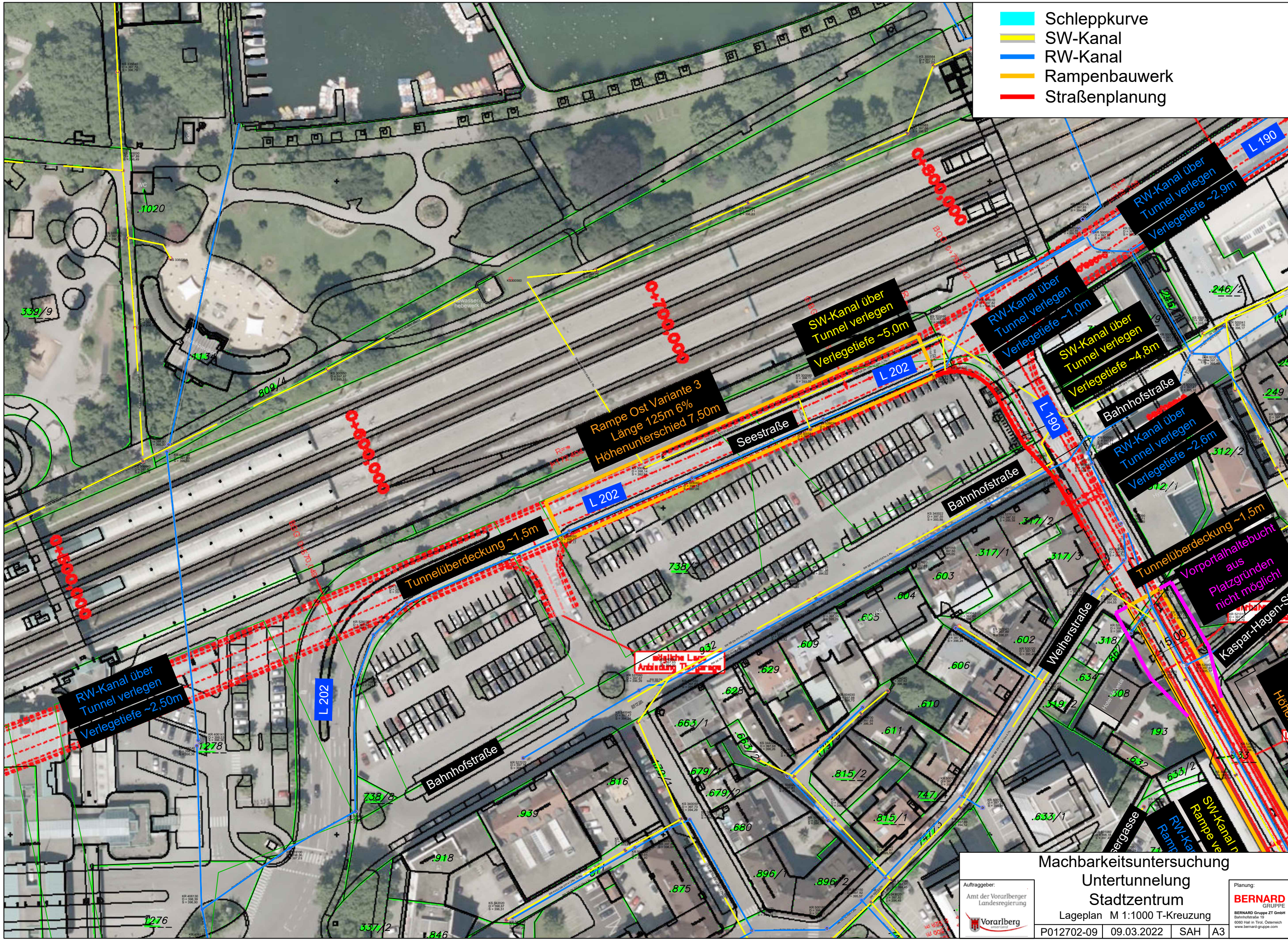


- Schleppkurve
- SW-Kanal
- RW-Kanal
- Rampenbauwerk
- Straßenplanung



Machbarkeitsuntersuchung  
Untertunnelung  
Stadtzentrum

Auftraggeber:  
Amt der Vorarlberger  
Landesregierung

Planung:  
**BERNARD**  
GRUPPE  
BERNARD Gruppe ZT GmbH  
Bahnhofstraße 19  
6060 Hall in Tirol, Österreich  
www.bernard-gruppe.com

Lageplan M 1:1000 T-Kreuzung  
P012702-09 | 09.03.2022 | SAH | A3