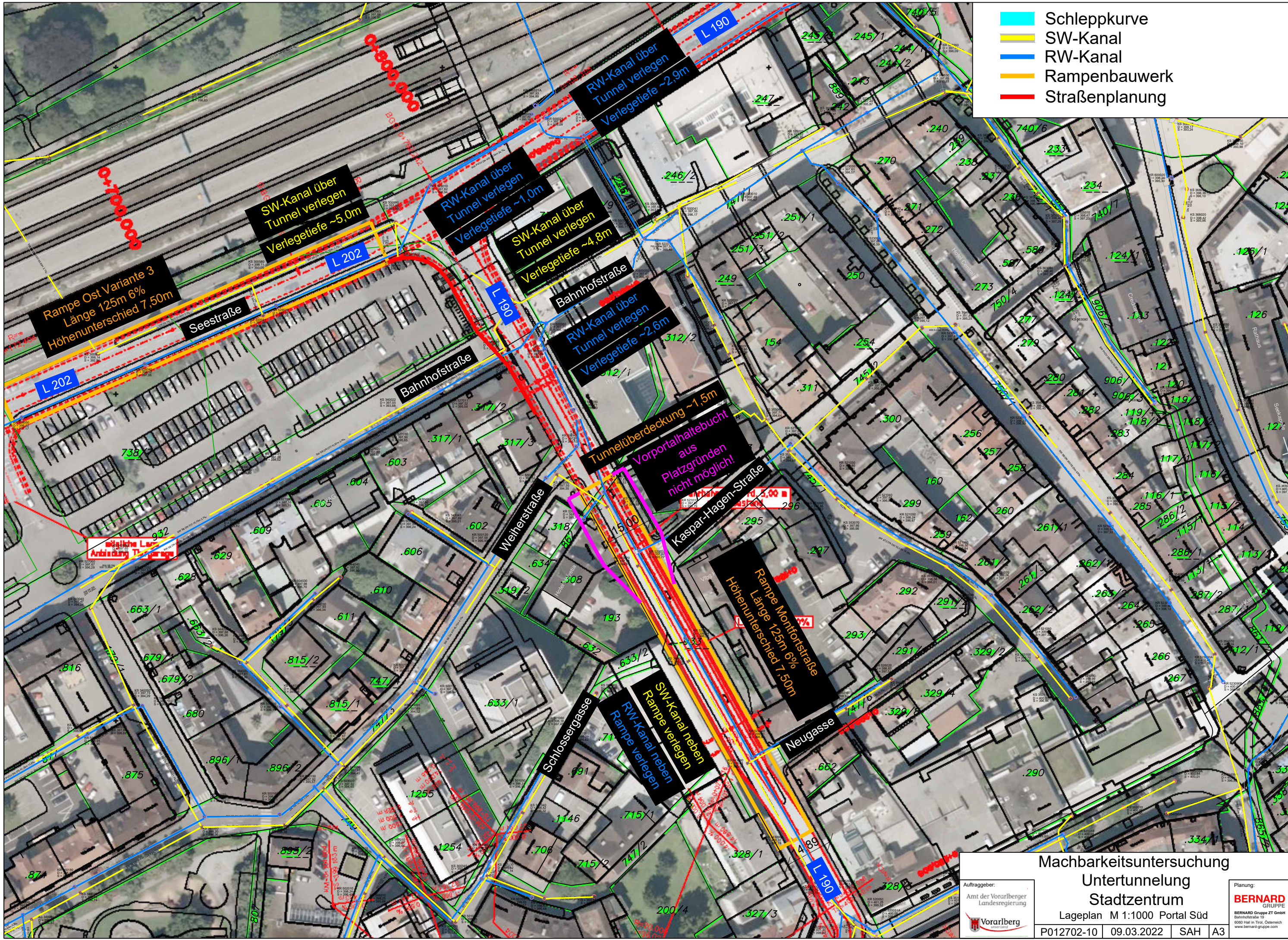


- Schleppkurve
- SW-Kanal
- RW-Kanal
- Rampenbauwerk
- Straßenplanung



Rampe Ost Variante 3
Länge 125m 6%
Höhenunterschied 7,50m

SW-Kanal über
Tunnel verlegen
Verlegetiefe ~5,0m

RW-Kanal über
Tunnel verlegen
Verlegetiefe ~1,0m

SW-Kanal über
Tunnel verlegen
Verlegetiefe ~4,8m

RW-Kanal über
Tunnel verlegen
Verlegetiefe ~2,6m

Tunnelüberdeckung ~1,5m
aus
Platzgründen
nicht möglich!

Rampe Montfortstraße
Länge 125m 6%
Höhenunterschied 7,50m

SW-Kanal neben
Rampe verlegen

RW-Kanal neben
Rampe verlegen

Machbarkeitsuntersuchung
Untertunnelung
Stadtzentrum
Lageplan M 1:1000 Portal Süd

Auftraggeber:
Amt der Vorarlberger
Landesregierung
Vorarlberg

Planung:
BERNARD
GRUPPE
BERNARD Gruppe ZT GmbH
Bahnhofstraße 19
6060 Hall in Tirol, Österreich
www.bernard-gruppe.com